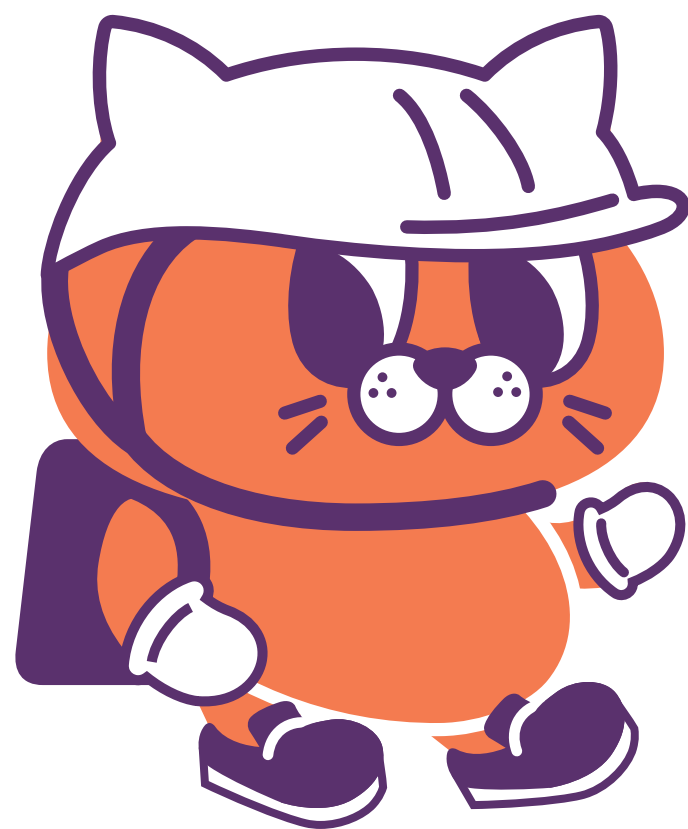


# 防災てぬぐい

## 避難時 移動の心得



### 避難時は

持ち物は最小限にして  
徒歩で避難しましょう。

### 服装は

- ヘルメットまたはずきん
- 動きやすい服装
- 履きなれた底の厚い靴  
(スニーカー)
- 軍手

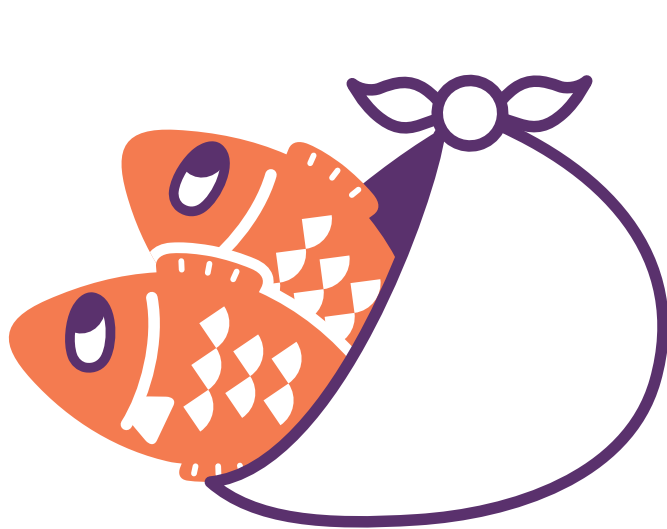
## もしもの時のお役立ちメモ

**110** 警察

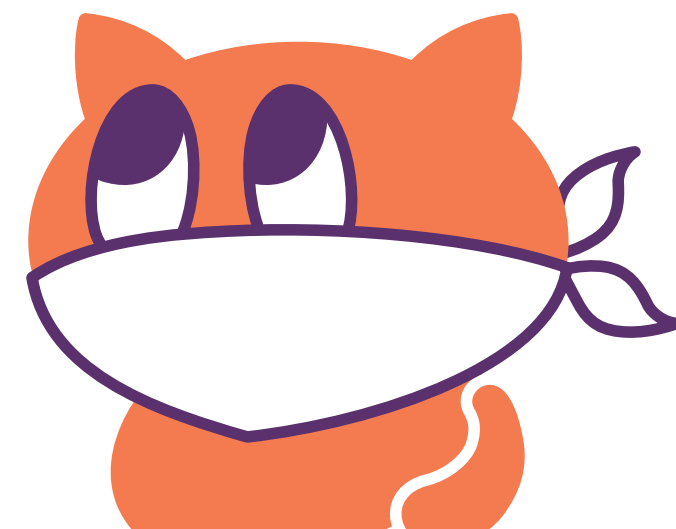
**119** 救急・消防

**171** NTT東日本・NTT西日本 災害用伝言ダイヤル  
被災地への通信が増加し、つながりにくい状況になった場合に提供が  
開始される声の伝言板です。

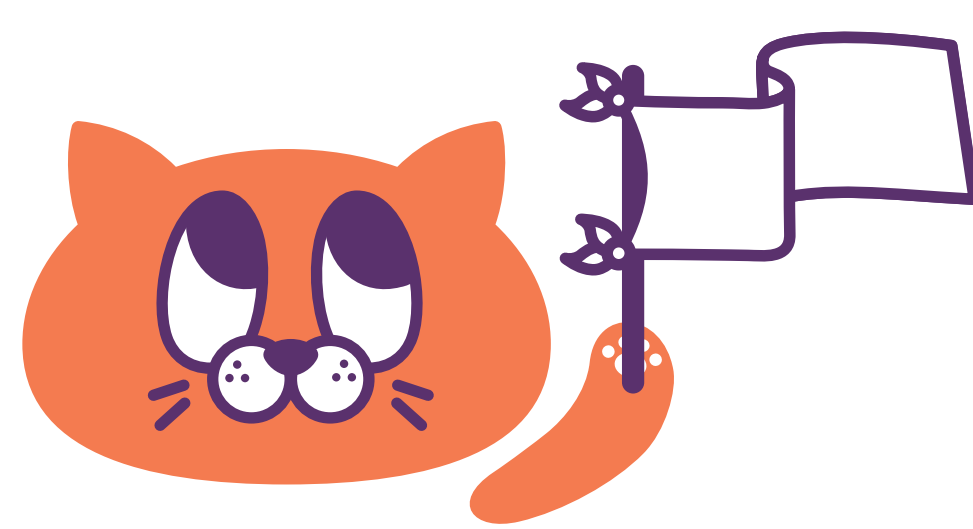
## 手ぬぐいのいろいろな使い方



ふろしきとして



マスク代わりに



旗・のぼりとして



けがの応急処置に



三角巾として



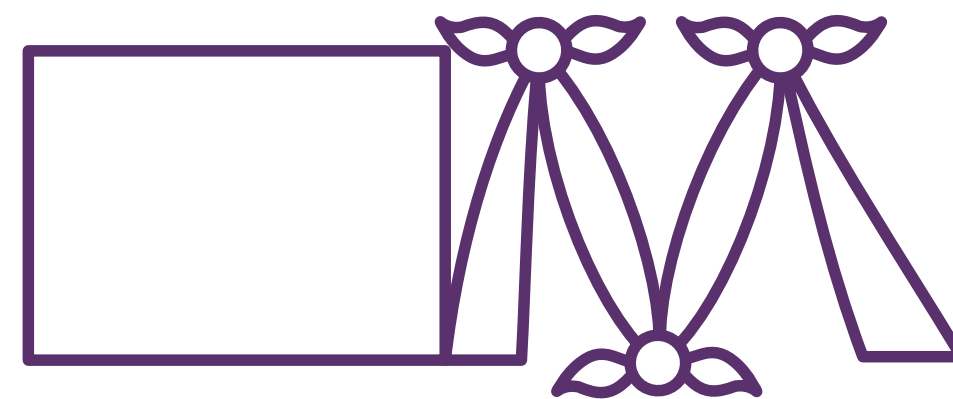
石を入れて  
ハンマー代わりに



あかちゃんのおむつ代わりに



ぬらして  
簡易防災ずきん



つないでロープ  
切ってヒモに

## 書き込んで「もしも」に備えよう!

●なまえ

●生年月日

年 月 日 生まれ

●血液型

A B AB O 型 RH + -

●アレルギー

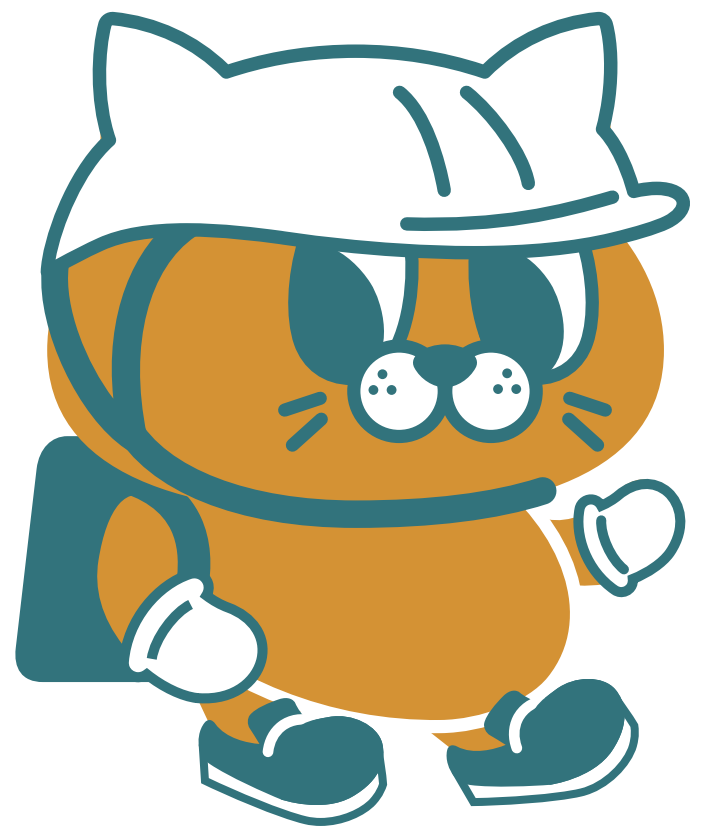
●連絡先

●私のひなん場所



# 防災てぬぐい

## 避難時 移動の心得



### 避難時は

持ち物は最小限にして  
徒歩で避難しましょう。

### 服装は

- ヘルメットまたはずきん
- 動きやすい服装
- 履きなれた底の厚い靴  
(スニーカー)
- 軍手

## もしもの時のお役立ちメモ

**110** 警察

**119** 救急・消防

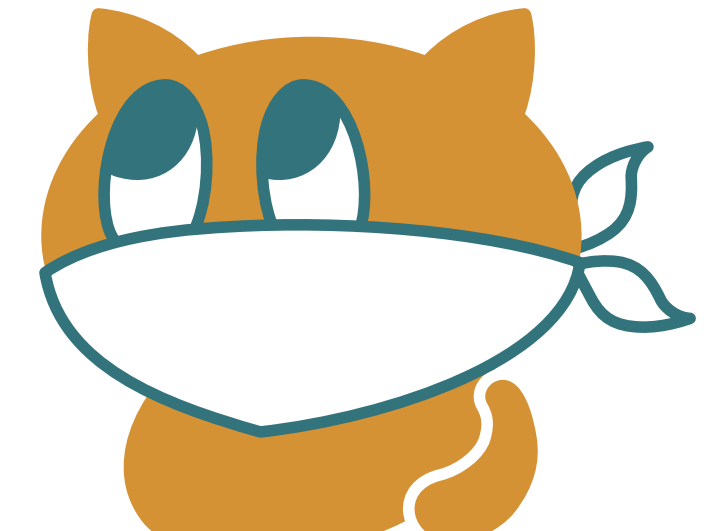
**171** NTT東日本・NTT西日本 災害用伝言ダイヤル  
被災地への通信が増加し、つながりにくい状況になった場合に提供が  
開始される声の伝言板です。



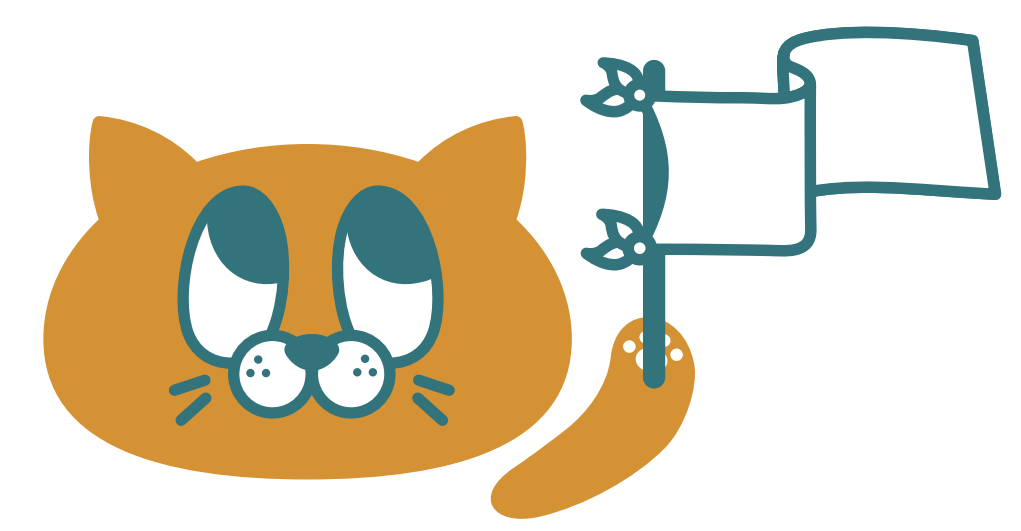
## 手ぬぐいのいろいろな使い方



ふろしきとして



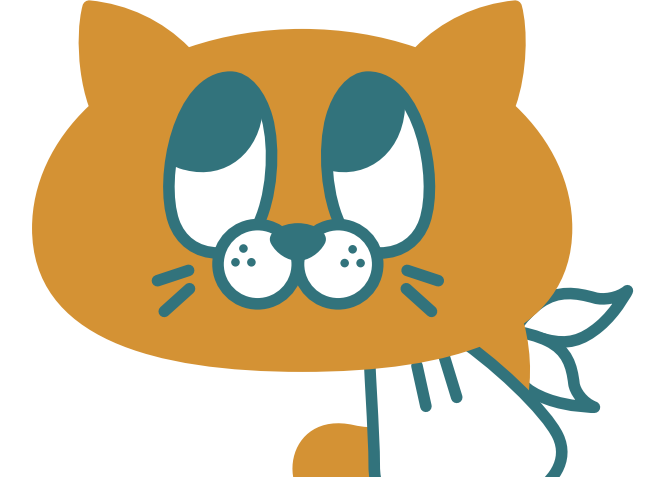
マスク代わりに



旗・のぼりとして



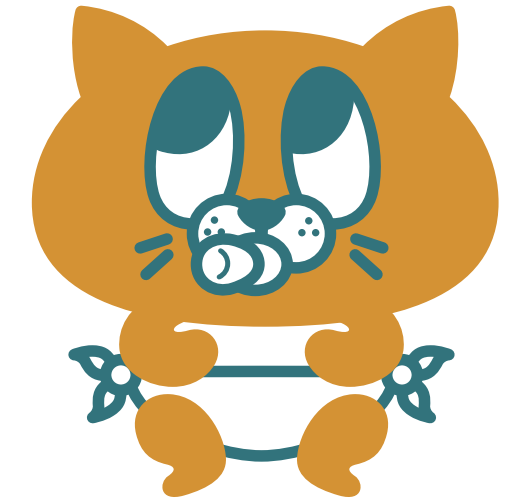
けがの応急処置に



三角巾として



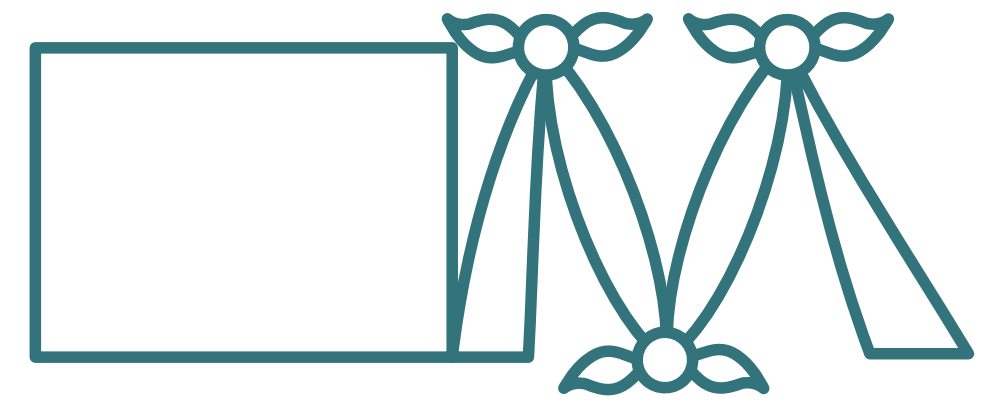
石を入れて  
ハンマー代わりに



あかちゃんのおむつ代わりに



ぬらして  
簡易防災ずきん



つないでロープ  
切ってヒモに

## 書き込んで「もしも」に備えよう!

●なまえ

●生年月日

年 月 日 生まれ

●血液型

A B AB O 型 RH + -

●アレルギー

●連絡先

●私のひなん場所

